

BANKA SLOVENIJE

EVROSISTEM

iBSReport2 – testno okolje

(Navodila za namestitev odjemalca)

infrax
informacijske tehnologije
Infrax d.o.o., Trg tigrovcev 1, SI-5220 Tolmin

Oktober 2014

1. Uvod

Navodilo je namenjeno tehničnemu osebju pri pošiljateljih poročil oziroma poročevalcih, ki bo opravilo inštalacijo odjemalca programskega paketa »iBSReport2« namenjenega poročanju Banki Slovenije.

2. Predpogoji za inštalacijo odjemalca

Inštalacijski program je možno uporabiti izključno na operacijskem sistemu MS Widnows (XP, 7, 8).

Inštalacijski program namesti nastavitve izključno za trenutno prijavljenega uporabnika, predhodno pa je na računalniku, kjer se bo izvajala namestitev potrebno zagotoviti sledeče:

1. Vzpostavljena mora biti povezava med odjemalčevim računalnikom in BS oziroma strežnikom »https://data-test.bsi.si/ibsrepr« na standardnem »TCP portu« 443 (protokol HTTPS).
2. V kolikor odjemalca ne boste namestili v privzeti imenik, mora imeti uporabnik v njem pristojnost »Modify« (branje, pisanje, brisanje).

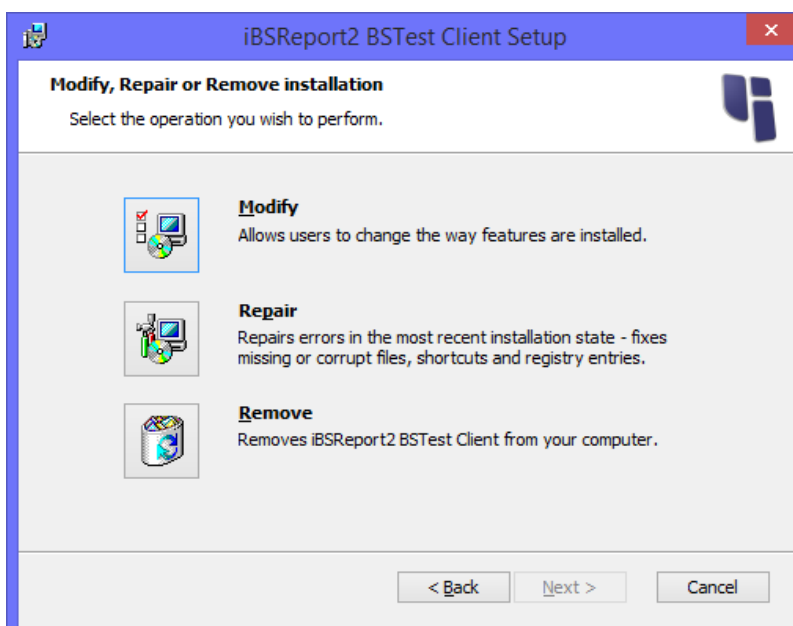
3. Namestitev odjemalca za posameznega uporabnika

- 3.1. Uporabnik mora imeti nameščen svoje službeno digitalno potrdilo, ki ga je prijavil v testno okolje Banke Slovenije.
- 3.2. Potrebna datoteka za namestitev: namestitveni program »i4_BSTest_Client_setup.msi« Dobite jo na naslovu:

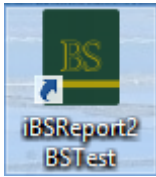
<http://www.bsi.si/porocanje.asp?Mapald=1661>

3.3 Namestitev:

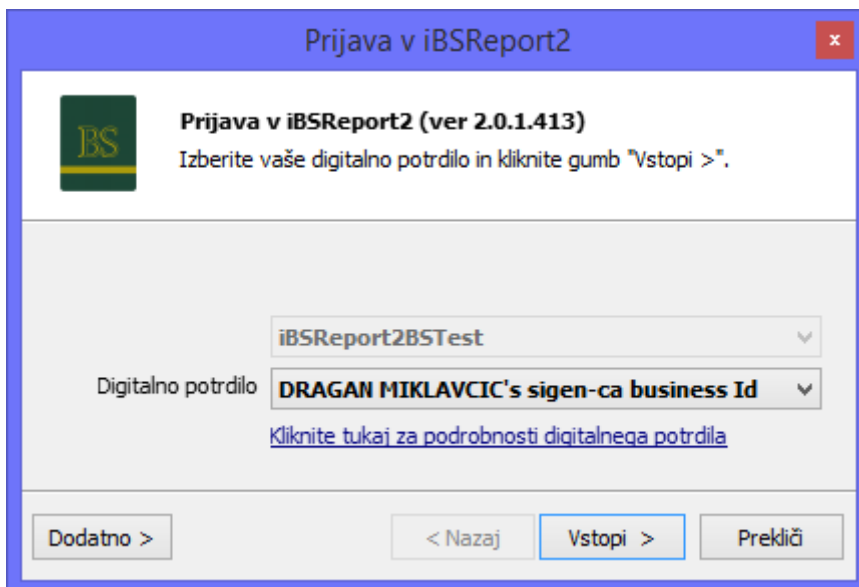
Namestitev poteka za vsakega uporabnika posebej, zato mora biti v računalnik prijavljen uporabnik, ki bo program uporabljal. Iz spletnega naslova je potrebno v nek začasni imenik skopirati datoteko »i4_BSTest_Client_setup.msi« in jo pognati. Izberete »tipično« inštalacijo in poženete naprej. V tem primeru se odjemalec namesti v mapo »C:\Users\...\ AppData\Local\Infracx\i4BSReportBSTestClient«, kjer ni težav s pristojnostmi uporabnika.



Ko namestitveni program preneha z izvajanjem, se na namizju nahaja bližnjica z nazivom »iBSReport2 BSTest«.



V primeru, da v vašem omrežju uporabljate proxy strežnik, potem je po zagonu aplikacije potrebno klikniti še na gumb »Dodatno« in izbrati nastavitve za »proxy«. Poleg že izbrane opcije »Privzeto«, je možno izbrati še opcijo »Zaobidi«. Ta opcija omogoča dostop do BS mimo proxyja, enako kot če bi vpisali izjemo v Internet Explorer. Vsekakor je v primeru uporabe proxyja najbolje izbrati to možnost. Dostop preko »proxyja« omogoča opcija »Uporabi«. Če izberete to opcijo, potem morate v polje desno od polja za izbor vpisati tudi naziv »proxyja«. Če so vsi ti predpogoji izpolnjeni in je uporabnik že registriran v bazi Banke Slovenije, bo prijava v program v tem primeru tudi uspešno izvedena.



Namestitveni program za potrebe vzpostavljanja SSL seje namesti tudi korenko digitalno potrdilo izdajatelja »sigenca« in korenko potrdilo Banke Slovenije. Če ste med inštalacijo vprašani, ali jih želite namestiti, potem kliknite na možnost »Da«.

V primeru, da aplikacije ne želite namestiti na privzeto pot, potem namestitveni program poženite na sledeči način: `msiexec /i i4EpiBSPSepaClient_setup.msi INSTALLDIR=C:\iBSReport2`

4. Pomoč (HelpDesk):

Za dodatne informacije v zvezi s povezavo do strežnika na BS (tumlet.bsnet.si) lahko pokličete na Banko Slovenije 01 47 19 111, za vse ostale informacije v zvezi z inštalacijo »iBSReport2« pa na številko 05 373 41 84 (Infrac d.o.o.).